

Neugestaltung Marktplatz und Straße „Am Markt“

Planungsbüros:



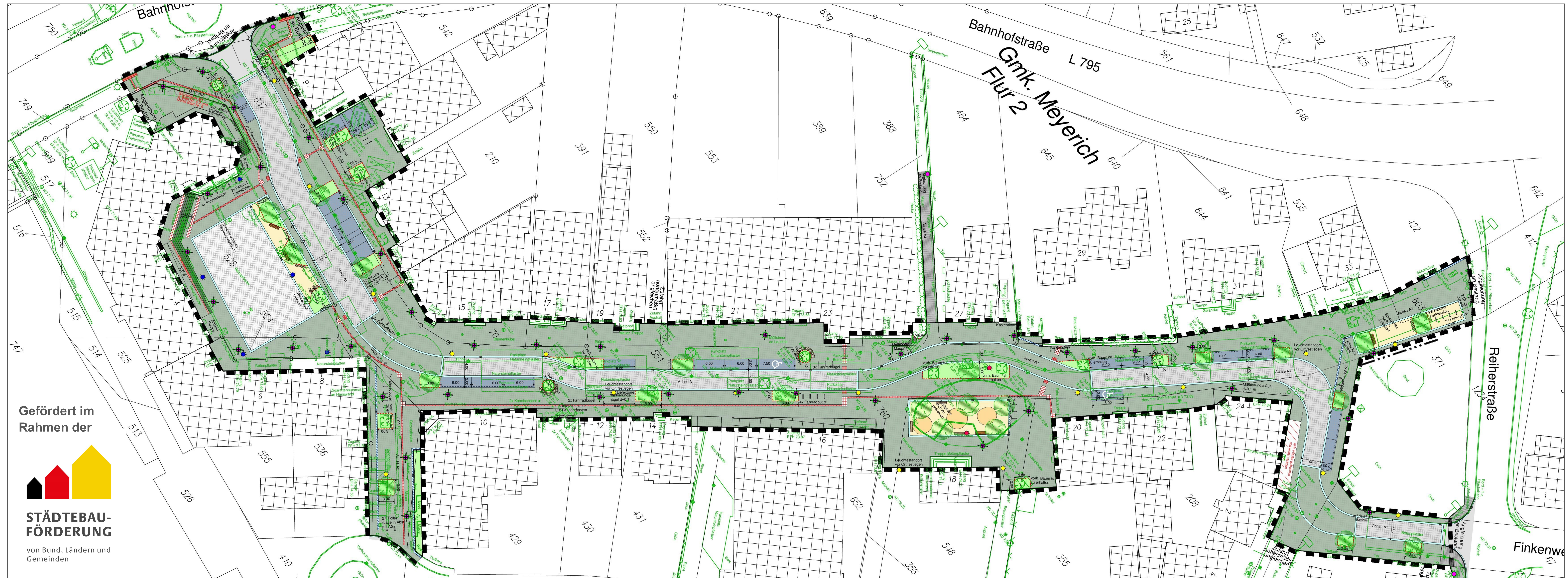
Ingenieurbüro für das Bauwesen
JONAS RADEMACHER
Planung - Bauleitung - Abrechnung

Baufirma:

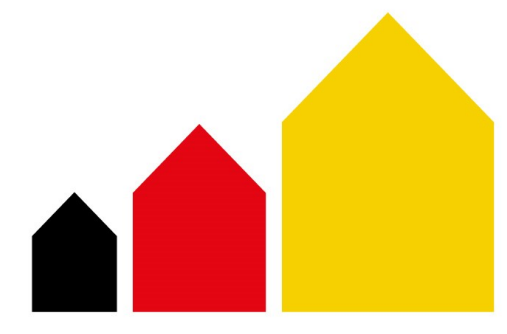
STRABAG



GEMEINDEWELVER



Gefördert im
Rahmen der



**STÄDTEBAU-
FÖRDERUNG**

von Bund, Ländern und
Gemeinden

